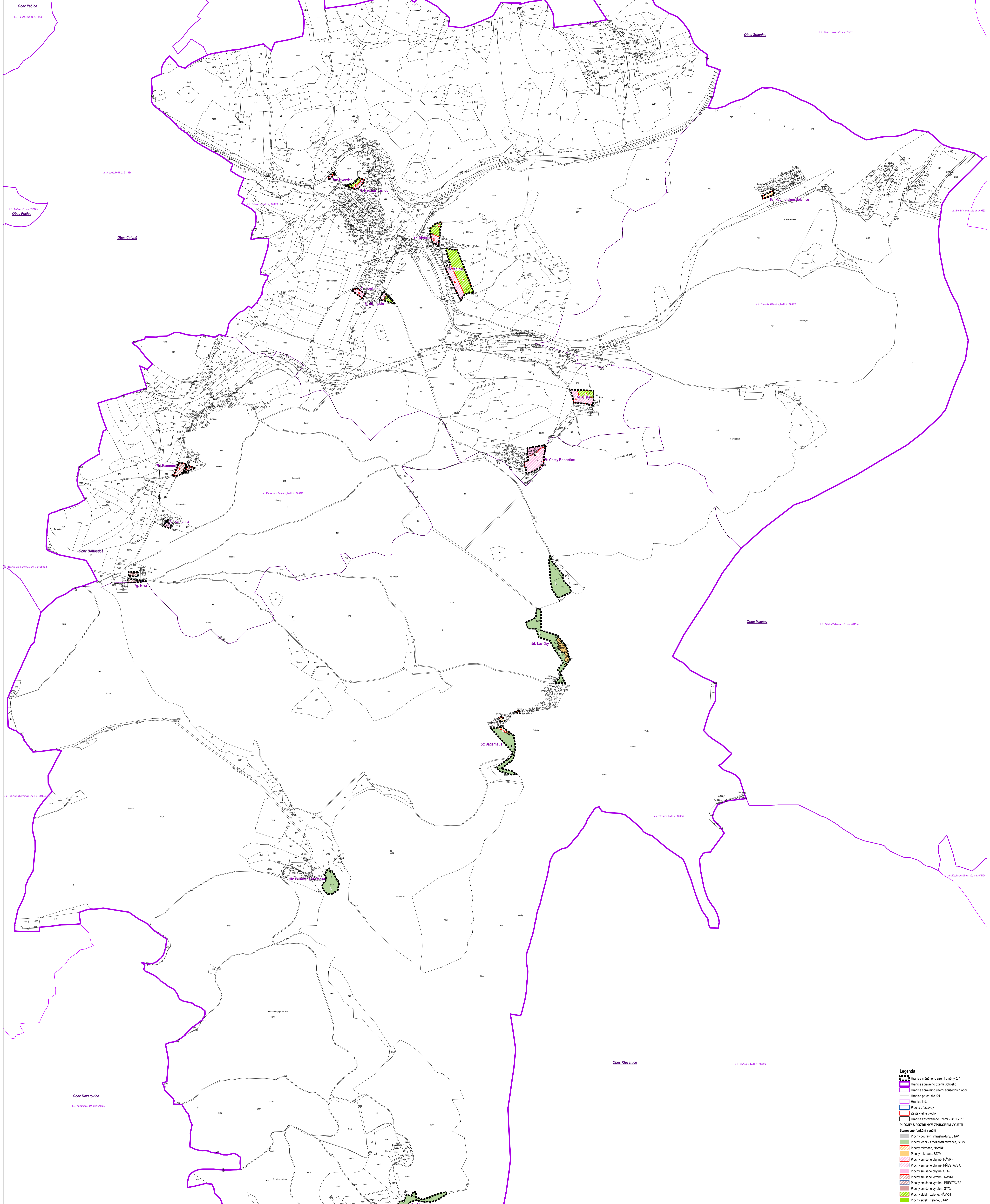


# HLAVNÍ VÝKRES



- Legenda**
- hranice městského území zóny č. 1
  - hranice správního území Bohosťovic
  - hranice správního území sousedních obcí
  - hranice parcel de KN
  - hranice k.ú.
  - plochy pastevky
  - zastavěné plochy
  - hranice zastavěného území k 31.12.2018
  - hranice zastavěného území k 31.12.2018
- PLOCHY S ROZDÍLNÝM ZPŮSOBEM VYUŽITÍ**
- Stavovné funkční využití**
- Plochy dopravní infrastruktury, STAV
  - Plochy rekreace, NÁVRH
  - Plochy rekreace, NÁVRH
  - Plochy rekreace, STAV
  - Plochy smíšené obytné, NÁVRH
  - Plochy smíšené obytné, PŘESTAVBA
  - Plochy smíšené obytné, STAV
  - Plochy smíšené výrobní, NÁVRH
  - Plochy smíšené výrobní, PŘESTAVBA
  - Plochy smíšené výrobní, STAV
  - Plochy střešní zeleně, NÁVRH
  - Plochy střešní zeleně, STAV

Další správní území dle a územní vymezení území ležících v sousedství zařazení územní území dle územního plánu.

<p>vypracoval <b>Aleš BŮČEK</b> vedl <b>Ing. arch. Radek Božek</b></p>	<p>projektant <b>Ing. arch. Radek Božek</b></p>	<p>projektant <b>Ing. arch. Radek Božek</b></p>	<p>projektant <b>Ing. arch. Radek Božek</b></p>
--	---	---	---

**ZMĚNA Č. 1 ÚZEMNÍHO PLÁNU BOHOSŤOVIC**

**HLAVNÍ VÝKRES**

datum: 15.09.2018  
stav: 15.09.2018

TATO ŽEŇKA NEMÁ ŽADNÝ VLIV NA ŽADNÉ ZÁKONNÉ PŘEDPISY  
ZA PŘEDLOŽENÍ - OBRÁZÍK ÚZEMNÍHO PLÁNU BOHOSŤOVIC

*Handwritten signatures and notes:*  
Ing. arch. Radek Božek  
Ing. arch. Radek Božek  
Ing. arch. Radek Božek